

二十日大根の
かんさつ

二十日大根は

本当に二十日で
育つか

3年1組 佐々木 歩睦

理由

①おばあちゃんの家
で食べたラディッシュ
がおいしかった。二十日
大根と言うと教えて
もらったので本当に
二十日でできるのか
調べたいと思った。

②

いつも家で野菜の
を育てる時、ひりょう
を使っているけど
本当にきいているのか
調べてみようと思った。

じゅんけんスタート
7月26日(水)晴れ

じゅんべいした物



- 。たね
- 。土
- 。プランター 2つ
- 。ひりょう



① 土を入れる



② たねを

まく

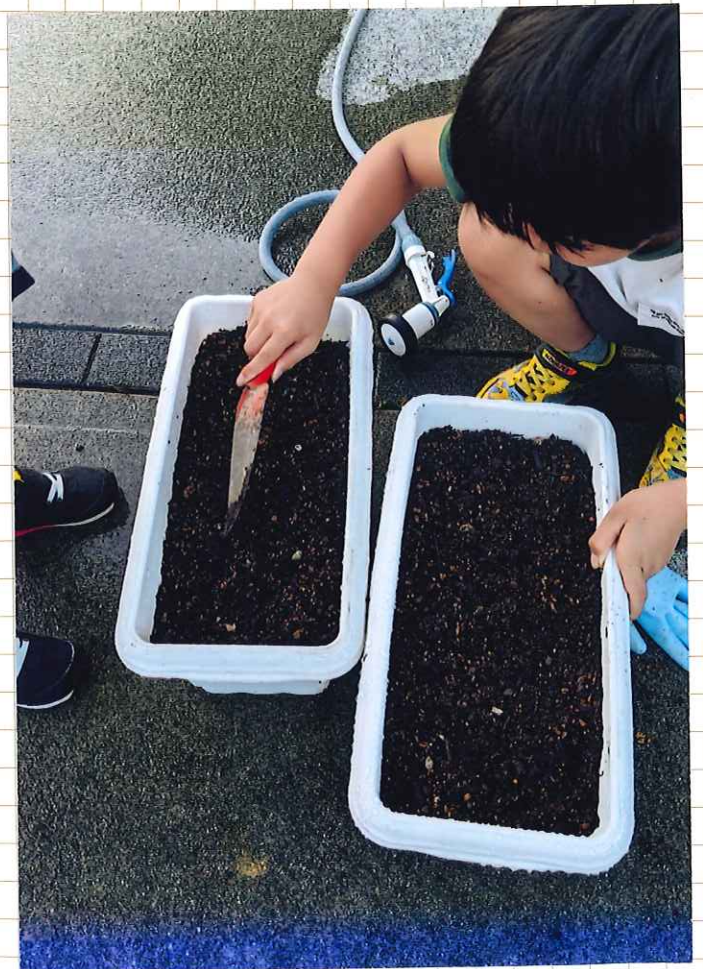
みずをつける



③ たねを
まく

④ 土を

かぶせる



1日目

7月27日(木)

晴れ



何も出なかつたので
明日はめが出るのが楽しみ

2日目

7月28日(金)

晴れ



めが出た!!

少しだけどうれしかった

3日目

7月29日(土)

晴れ



めがたくさん出た

日かげの方がたくさん
出てる

。気がついたこと

日なたの方が
あまりめが出ない

↓ あついから？

毎日場所をこうかん
することにした

+

めが少ない方に

ひりょうを

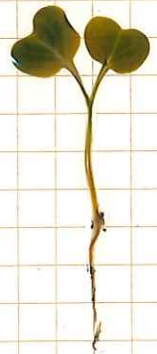
入れた



4日目

7月30日(日)

晴れ



めきとってみた

5日目

7月31日(月)

晴れ



まだ、ひりょうなし
の方が大きい。

ひりょうがきいていない

6日目

8月1日(火)

晴れ



まだ、ひりょうなしの方が大きい。くきが赤くなっている。本当に育つか？

7日目

8月2日(水)

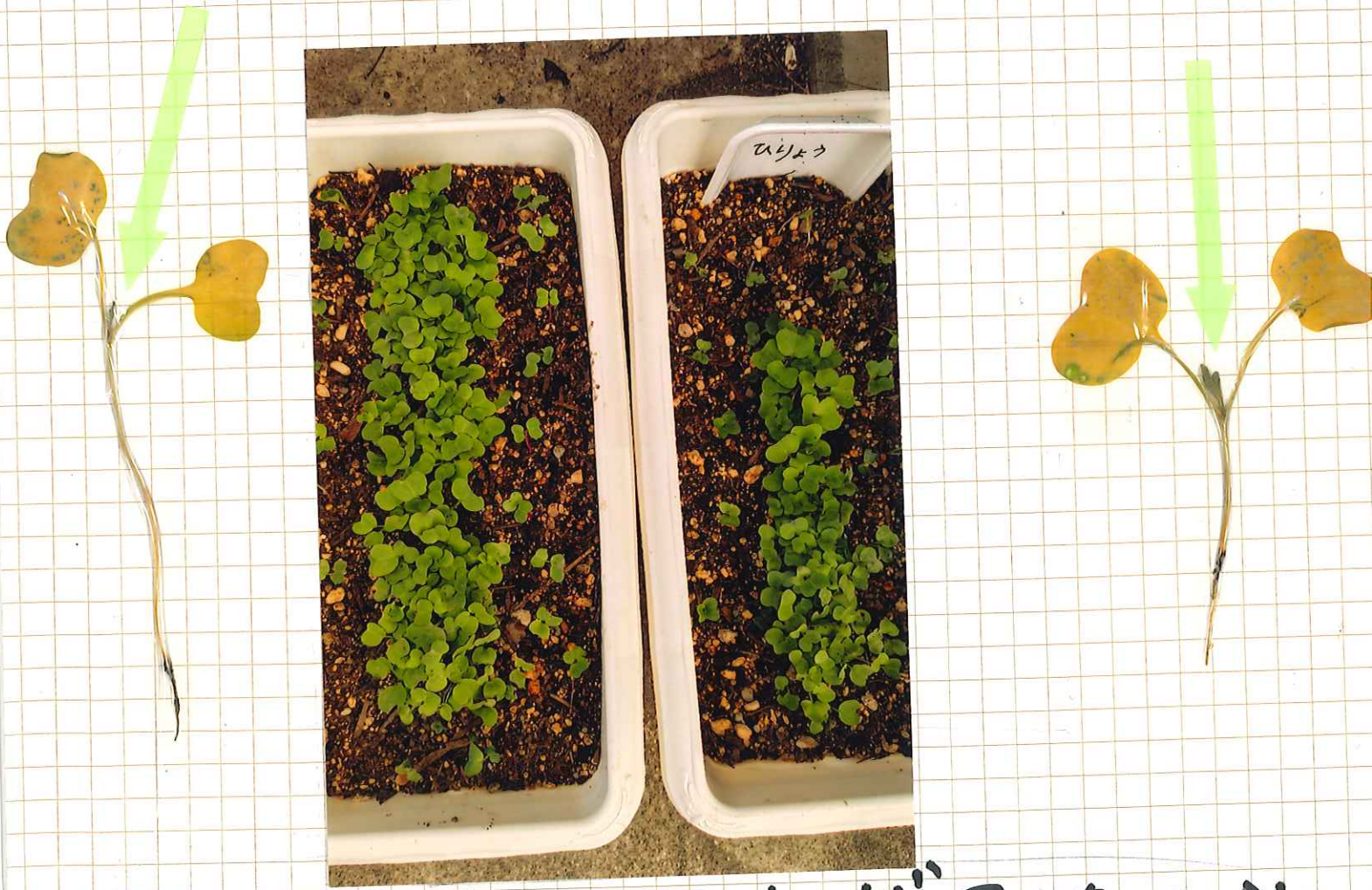
晴れ



どちらも方ほうの葉が大きかったの
でびっくりしました
まだひりょうがきいていない

8日目

8月3日(木)
晴れ・雨



ひりょうありの方が子葉の次の葉が出てきた。どこが丸くなるんだらう？

9日目

8月4日(金)
晴れ

今日は、

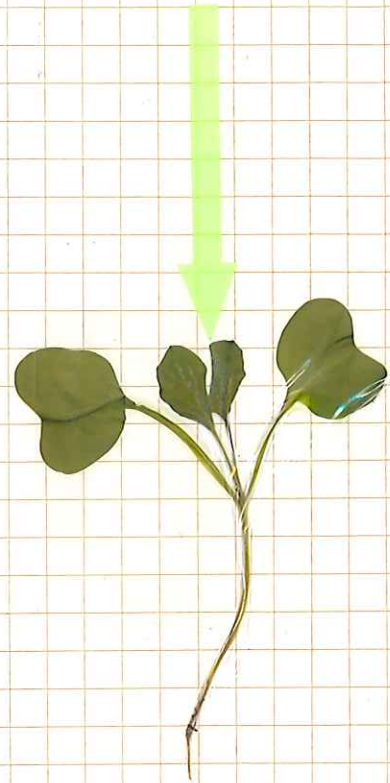
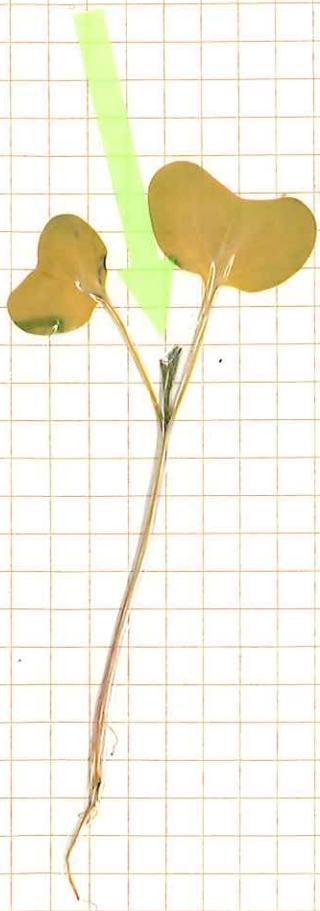
わすれてし

てい、ました。

10日目

8月5日(土)

晴れ



ひりょ うありの方が葉の次の葉が大きい。あと十日で、できるかな？

川 日 目

8 月 6 日 (日)

今 日 €

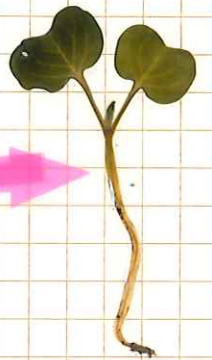
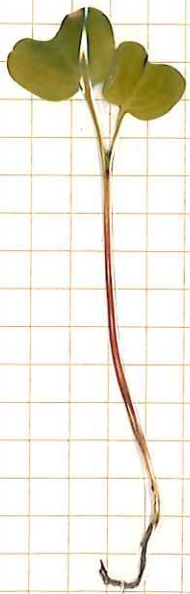
わす れ て

しま った

12日目

8月7日(月)

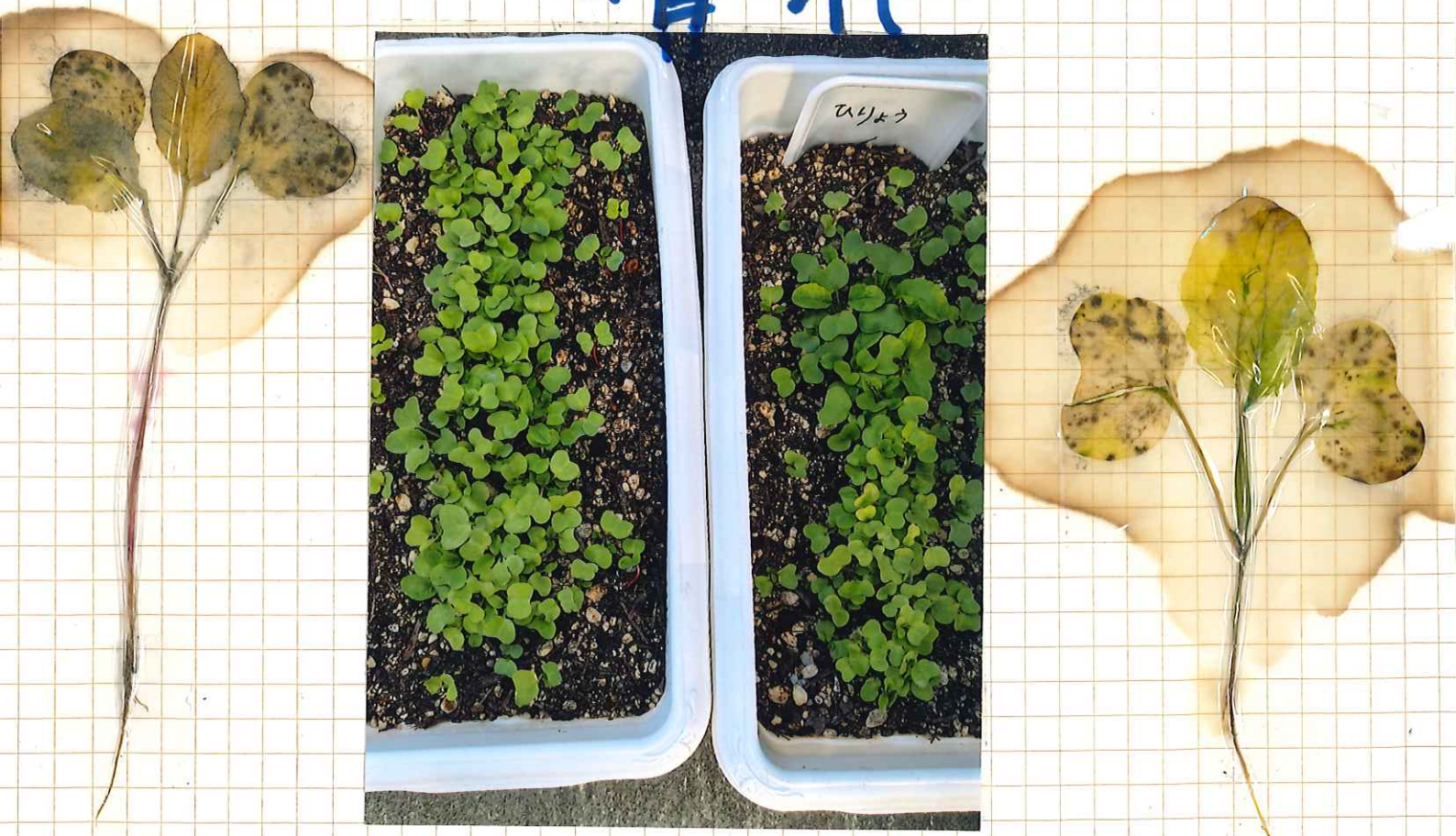
晴れ



ひりょうありの
くきが少しふく
らんでいゝる気がする

13 日 目

8 月 8 日 (火)
晴れ



ひりょうありの方が
葉が元気。大こんは大きい
根と書くので根っこが
ふくらむと思う。

14 ~ 16 日目

8月9日

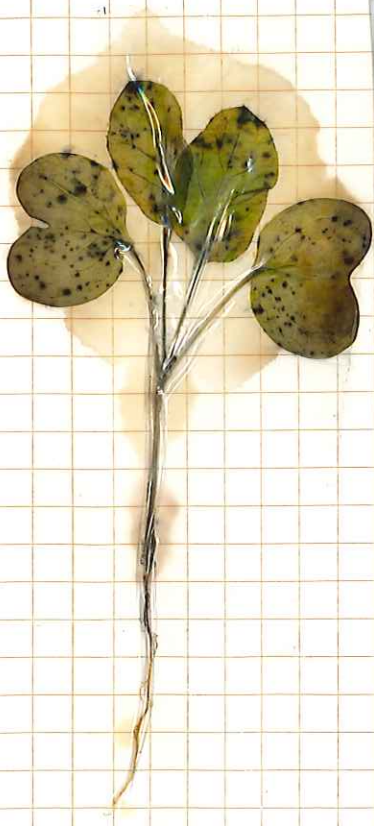
~ 8月11日

かぞくりょこうで

おやすみ

17日目

8月12日(土)
晴れ



ひりょうありの方が葉のりま
いある。
ひりょうなしの方が大こんの
実が見える。

18日目

8月13日(日)
(雨)

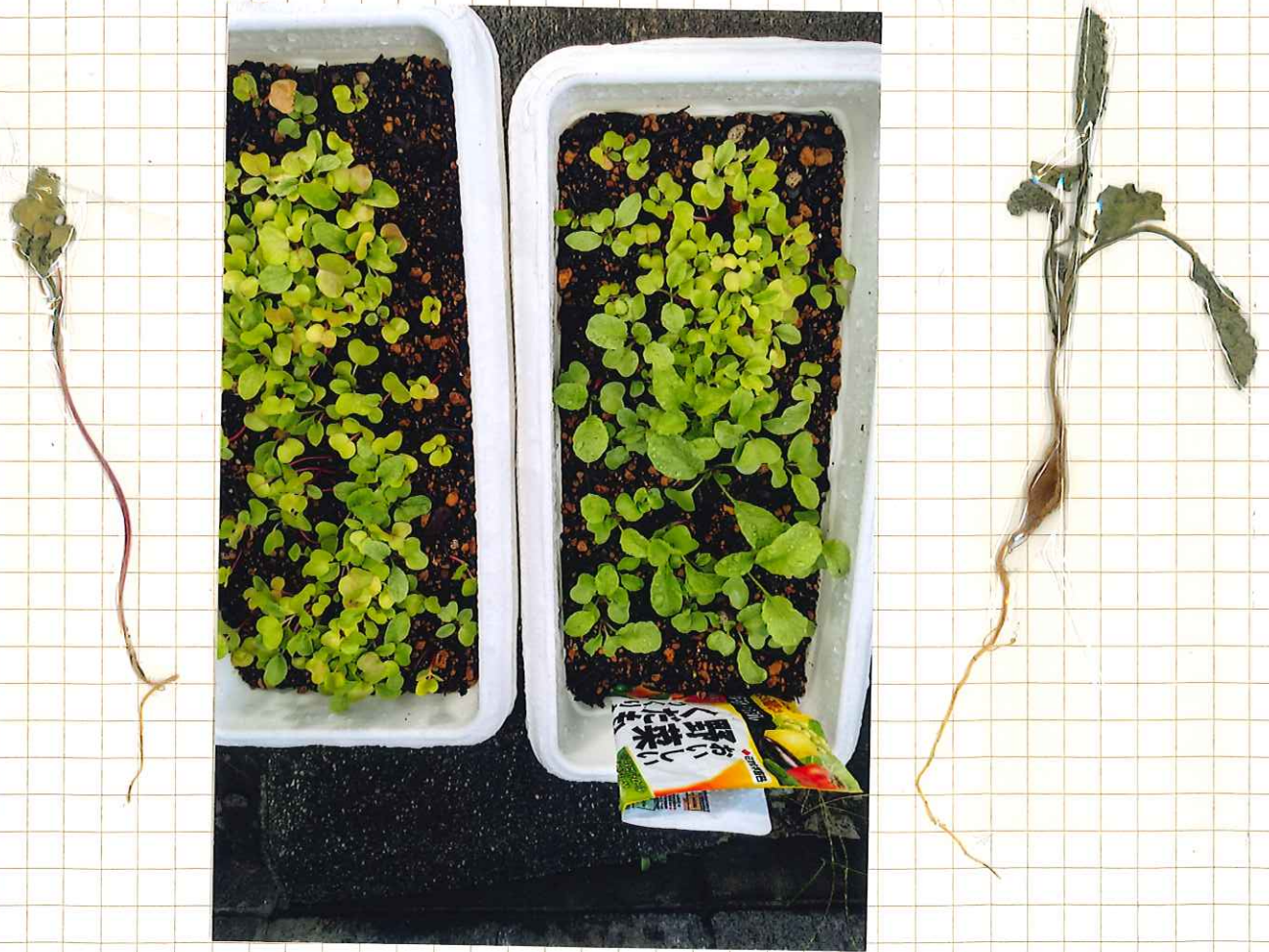


ひりょうあしの方が実がふくらんでいる。

19日目

8月14日(月)

晴れ



明日で食べられるかな？

20日目

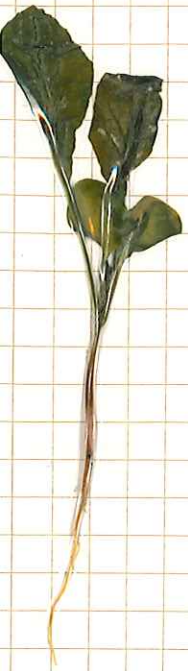
8月15日(火)
日青れ



20日ではそだちませんでした。

2日目

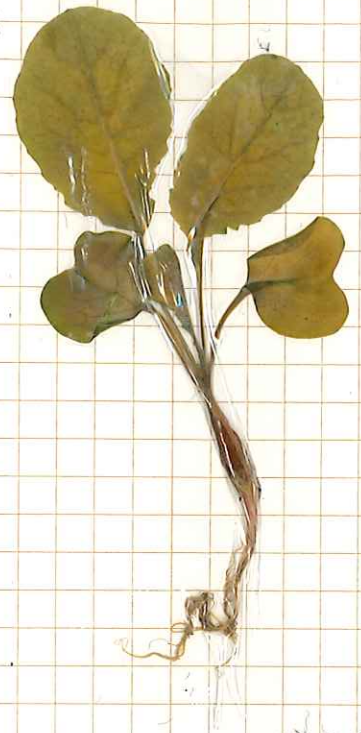
8月16日(水)
晴れ



まだまだ食べられませんね。

22日目

8月17日(木)
晴れ・雨



ひりょうありの方がまだ実がふくらんでいる。早く食べたいな。

23日目

8月18日(金)
大雨



大根はくきの一部を食べている?



調べると根とくきの
一部だと分かった!

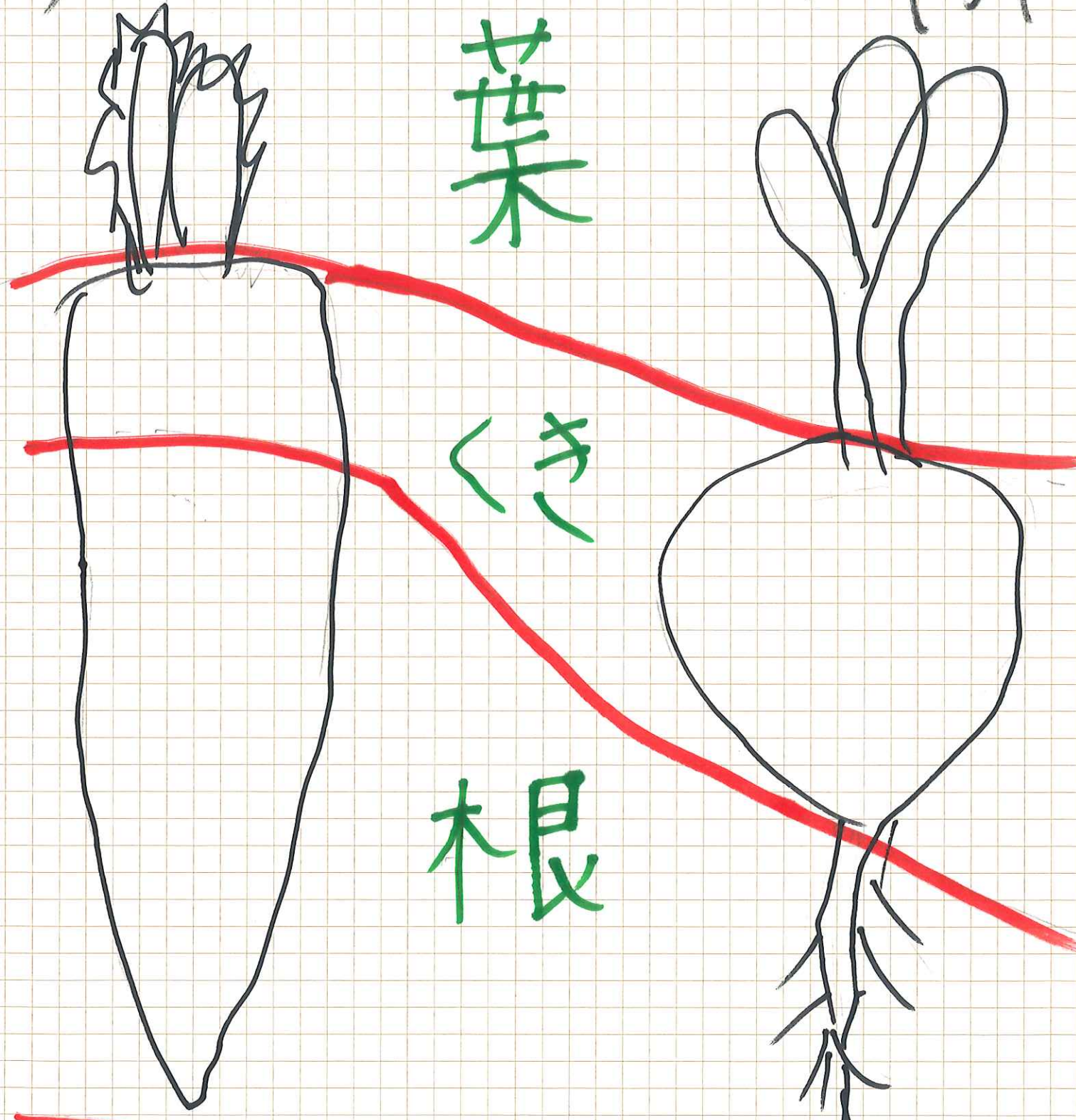
大根

かぶ

葉

くき

根

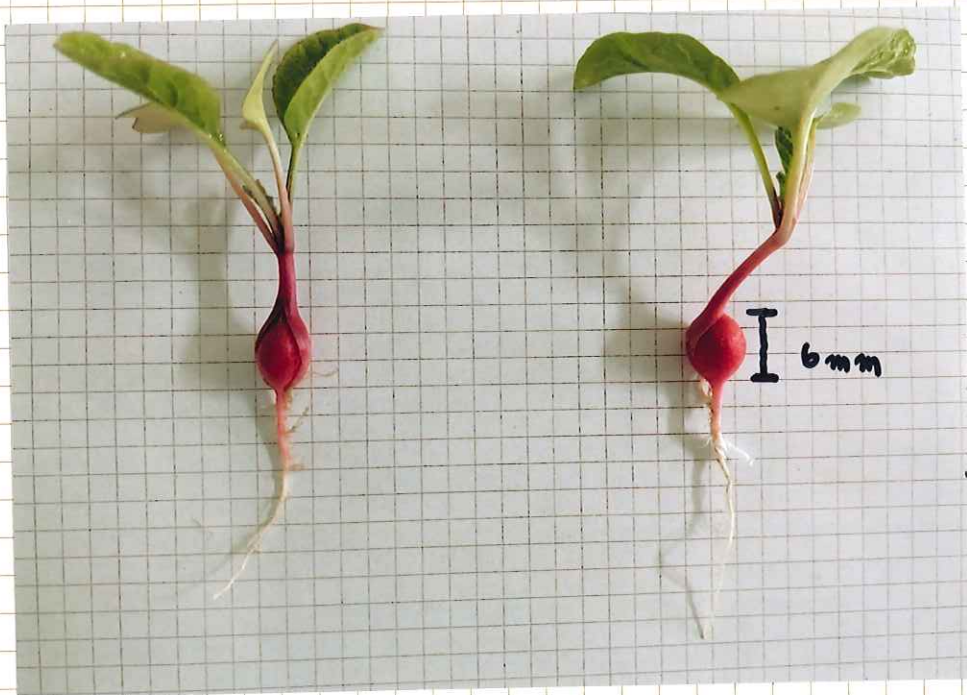


二十日大根とかぶはよこしている。

24日目

8月19日(土)

晴れ・雨



はれなかつたのでしゃしんにしました。

どちらも実がふくらんで同じくらいいだけどひりょうありの方が大きい。



食べてみた!

おいしかった。
後味が少しがらかった。
一つががぶの味でもう一つが大
根の味がしました。

②

ひりょうは

ひりょうありの方が

大きくなったので、

ひりょうはきいている

と思う。

感想

毎日大変だったけど、ど
んどん大きくなるのがお
もしろかった。自分
で育てた二十日大根はお
いしかった。